

Aus- und Fortbildungen in München und Laufen (Nähe Salzburg)

Sanum-Isotherapie

Praktische Dunkelfeld- Mikroskopie 2018

Weitere Seminare & Training
Vor- und Nachteile von Infusionen
Störfelddiagnostik - Herdsuche
Chiropraktik - Osteopathie



Aktiv Gesund
Intern. Gesellschaft für Isotherapie
www.isoetherapie.de



HERZLICH WILLKOMMEN ZU DEN AUS- UND FORTBILDUNGEN SANUM-ISOTHERAPIE UND PRAKTISCHE DUNKELFELD-MIKROSKOPIE

Die Stärken der Internationalen Gesellschaft für Isotherapie sind Systematik, fundiertes Fachwissen aus über 30-jähriger Erfahrung sowie modernste Präsentation und praktisches Arbeiten mit dem Dunkelfeldmikroskop.

Unser Anliegen ist es, die Forschungsergebnisse von Prof. Dr. Günter Enderlein weiter zu geben und ein systematisches Erlernen der Sanum-Isotherapie und der Dunkelfeldmikroskopie-Diagnostik zu vermitteln.

Bei uns erhalten Sie einen klar strukturierten Leitfaden für den in der täglichen Praxis erfolgreichen Einsatz der „4-Stufen-Therapie“, die sich ideal mit vielen anderen Naturheilverfahren kombinieren lässt und eine einzigartige umfassende Komplettausbildung von Isotherapie und Dunkelfeldmikroskopie. Zudem bieten wir ab sofort ein INTENSIV PRAXIS-TRAINING an, wo in das erlernte Wissen für die Praxisarbeit individuell trainiert wird und Fragen der Teilnehmer mit integriert sind.

Wir bieten ein umfassendes Konzept zur erfolgreichen Ausbildung in Isotherapie Dunkelfeldmikroskopie in aufbauenden Modulen:

- 3 Tage Isotherapie
- 3 Tage Dunkelfeldmikroskopie
- 1 Tag Intensiv Praxistraining
- Refresher Module für Isotherapie & Dunkelfeldmikroskopie
- Störfelddiagnostik - Herdsuche
- Infusionstherapie - Vor- und Nachteile von Infusionen
- Praxis-Coaching Isotherapie & Dunkelfeldmikroskopie
- Intensiv-Training Chiropraktik-Osteopathie

Nutzen Sie unser umfassendes Ausbildungskonzept mit hoher fachlicher Kompetenz!

Internationale Gesellschaft für Isotherapie

www.aktivgesund.com



Aktiv Gesund

Intern. Gesellschaft für Isotherapie
www.isoetherapie.de

WIR FREUEN UNS AUF IHR KOMMEN!



Sigurd Berndt

Heil- und Chiropraktiker in Laufen. Seit 1990 selbständig, ab 1993 Naturheilpraxis in Laufen. Seit 1996 leitet er dort das erste "Haus der Chiropraktik" mit Schwerpunkt professioneller US-Methoden und Isotherapie. 1999 gründete er "Aktiv Gesund e.V.", aus dem in Folge die "Internationale Gesellschaft für Isotherapie" entstanden ist. Seit Gründung ist er 1. Vorsitzender und Motor aller Aktivitäten des Vereins. Besonders seine Dynamik, Professionalität und Menschlichkeit zeichnen ihn in seiner täglichen Praxis aus.

Dr. Maria Bleker, Ehrenmitglied

Unsere Kooperationspartner in den Veranstaltungsorten:

München: Klösterl-Apotheke, 80337 München, Waltherstraße 27, www.kloesterl.de

Laufen: Spagyra GmbH & Co KG, 5082 Grödig, Marktplatz 5a, www.spagyra.at

SANUM- ISOTHERAPIE

INTERNATIONALE
GESELLSCHAFT
FÜR ISOTHERAPIE
MIT 30 JAHREN
ERFAHRUNG IN
DER AUSBILDUNG

Die Sanumtherapie bzw. Isotherapie basiert auf der Isopathie - einem nach Prof. Dr. Günter Enderlein (1872 bis 1968) benannten Therapieverfahren. Die Krankheit wird mit dem selben Erreger geheilt, durch den sie ausgelöst wurde.

Enderlein hat um 1902 an der Charité Berlin Forschungen um die Pilzmikrobe *Mucor racemosus* Fresen betrieben. Dabei kam zutage, dass diese Mikrobe in jeder menschlichen Zelle, auch im Samenfaden und im weiblichen Ei, aber auch in den roten und weißen Blutkörperchen zu finden ist. Prof. Enderlein nannte diesen Keim „Endobionten“: „Endos = Innen“ und „Bios = Leben“, das heißt er lebt im Zellinneren.

In der Evolution machte dieser Keim erst das Aufkommen von Warmblütern möglich, da er für die Blutgerinnung zuständig ist. Weiters entdeckte Prof. Enderlein eine Aufwärts- und eine Abwärtsentwicklung dieses Keimes. Je nach Veränderung des Milieus kann die apathogene Form zu einer pathogenen (aufwärts entwickelten) Form werden.

Im Körper vorhandene Mikroorganismen sind in der Lage, durch externe Einflüsse (Umweltgifte, Toxine, Infektionen, Übersäuerung, Mangel an Spurenelementen usw.), ihr Erscheinungsbild bzw. ihre Formen und Entwicklungsstufen zu verändern und dadurch Erkrankungen zu verursachen. Der gesunde Organismus kann die höher entwickelten Formen abbauen und unschädlich machen. Der kranke Organismus kann dies nicht.

Hier setzt die Isotherapie an: In vier Stufen kommen spezifische isopathische Arzneien (ISO-pathische Medikamente von SANUM-Kehlbeck) und Ernährungsempfehlungen zum Einsatz, die das Symbiosegleichgewicht wiederherstellen können. Neben akuten Krankheiten können viele chronische und degenerative Erkrankungen positiv beeinflusst werden.

Die Sanum-Isotherapie hat gerade bei chronischen Erkrankungen und bei Therapieblockaden einen sehr hohen Stellenwert und ist als Ergänzung anderer Naturheilverfahren (u.a. Traditionelle Chinesische Medizin, Klassische Homöopathie, etc.) unverzichtbar geworden.

SANUM-ISOTHERAPIE

München: 09.–11.03.2018
Laufen (Nähe Salzburg): 19.–21.10.2018

jeweils Fr und Sa 9-17:30 Uhr, So 9-16 Uhr

Für Mitglieder der Gesellschaft für Isotherapie: € 640,-
Für Nichtmitglieder der Gesellschaft für Isotherapie: € 710,-,
Näheres zur Anmeldung: Seite 14

Referent: Sigurd Berndt, Heil- und Chiropraktiker
1. Vorsitzender Aktiv Gesund e.V. – Int. Gesellschaft für Isotherapie

AUSBILDUNGSINHALTE SANUM-ISOTHERAPIE

ISOTHERAPIE

Dieses Seminar vermittelt Ihnen die Grundlagen der Sanum-Isotherapie und deren Systematik.

Im Mittelpunkt dieses Seminars stehen:

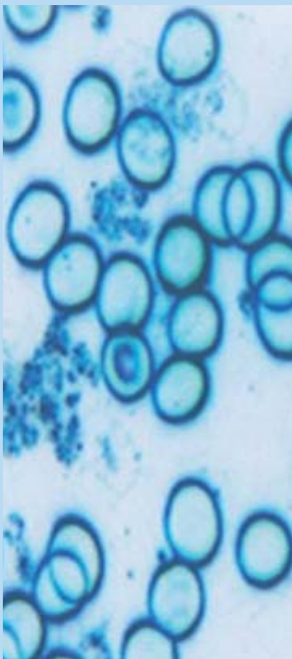
- Einführung in die Isotherapie
- Vier-Stufen Therapie in der Isotherapie
- Bakterielle Medikamente in der Isotherapie
- Sanukehle-Absorber in der Isotherapie
- Säure-Basen-Haushalt
- Polysane-Herdtherapie
- Darm-Tonsillen-Kiefer-HWS: Wichtige Zusammenhänge in der Isotherapie
- Zähne in der Isotherapie
- Darm: Zentrum des Immunsystems / Ausleitung
- Grundsätze der Miasmen und Isotherapie
- Leitschienen in der Isotherapie und Physiognomie

Mindestteilnehmerzahl: 10 Teilnehmer. Findet die Ausbildung nicht statt, werden bezahlte Seminargebühren rückerstattet.

Wir bitten um rechtzeitige Anmeldung aufgrund begrenzter Teilnehmerzahl.

PRAKTISCHE DUNKELFELD- MIKROSKOPIE

INTERNATIONALE
GESELLSCHAFT
FÜR ISOTHERAPIE
MIT 30 JAHREN
ERFAHRUNG IN
DER AUSBILDUNG



Die praktische Dunkelfeldmikroskopie kann wichtige Aufschlüsse über die Funktionsfähigkeit der Blutzellen und über das innere Milieu des Blutes geben. Mit dieser Methode können chronische Erkrankungen, Infektanfälligkeit, sich wiederholende bakterielle Probleme und toxische Probleme (z.B. bei Amalgambelastung) untersucht werden. Auch eignet sie sich zur Therapiekontrolle bei biologischen Therapien (Sanumtherapie, homöopathische Therapieformen).

Letztendlich ist es mit Hilfe der Dunkelfeldmikroskopie möglich, degenerative Tendenzen im Blut und somit frühzeitige Warnsignale zu erkennen.

Dieses Seminar hat das Ziel, Ihnen den bestmöglichen Zugang zur Dunkelfeldmikroskopie zu ermöglichen und Ihnen eine einfache, klar verständliche und gut nachvollziehbare Grundlage der praktischen Dunkelfeldmethode zu geben.

PRAKTISCHE DUNKELFELDMIKROSKOPIE

München: 27.–29.04.2018
Laufen (Nähe Salzburg): 16.–18.11.2018

jeweils Fr und Sa 9-17:30 Uhr, So 9-16 Uhr

Für Mitglieder der Gesellschaft für Isotherapie: € 630,-
Für Nichtmitglieder der Gesellschaft für Isotherapie: € 700,-
Näheres zur Anmeldung: Seite 14

Referent: Sigurd Berndt, Heil- und Chiropraktiker
1. Vorsitzender Aktiv Gesund e.V. – Int. Gesellschaft für Isotherapie

AUSBILDUNGSINHALTE DUNKELFELDMIKROSKOPIE

In diesem Seminar wird die Systematik einer erfolgreichen Dunkelfeldmikroskopie-Befundung intensiv theoretisch und praktisch erarbeitet. Angewandtes Erlernen der Dunkelfeldmikroskopie mit modernster Video-Beamer-Präsentation live, systematische Befundung und Therapievor schläge aus dem lebenden Blutbild.

Im Mittelpunkt dieses Seminars stehen:

- Einführung in die Dunkelfeldmikroskopie
- Umgang mit dem Mikroskop
- Blutabnahme
- Praktische Übung von Bildanalysen mit live Bildern via Video-Beamer
- Diskussion
- Möglichkeiten und Grenzen in der Dunkelfeldmikroskopie
- Bewertung der Dunkelfeldbilder
- Fallbeispiele

*Die Ausbildung wird ausgestattet mit einem Mikroskop der Firma Zeiss.
Mindestteilnehmerzahl: 10 Teilnehmer. Findet die Ausbildung nicht statt,
werden bezahlte Seminargebühren rückerstattet.
Wir bitten um rechtzeitige Anmeldung aufgrund begrenzter Teilnehmerzahl.*

RÜCKMELDUNG VON TEILNEHMERIN REFRESHER- SEMINAR

“In meiner Praxis für Naturheilmedizin hat mir ein therapeutisches, vor allem aber ein diagnostisches Werkzeug gefehlt, mit dem ich den Patienten zeigen und Beweisen kann, wo sie stehen und wie sie sich durch eigenes Zutun – z.B. andere Ernährung – oder auch durch bestimmte Therapieformen bessern.

Hierzu habe ich die Kurse bei Sigurd Bernd besucht: Isotherapie und Dunkelfeldmikroskopie.

Nach dem ersten Kurs habe ich ein paar Monate mit der Isotherapie zu arbeiten begonnen und dann ein Dunkelfeldmikroskop für meine Praxis gekauft.

Mit der eigenen Erfahrung habe ich dann den Dunkelfeld-Kurs nochmal besucht und sehr deutlich mehr davon profitiert als beim ersten Mal. Einige Phänomene im Blut wurden mir erst dann klar.

Vor allem aber auch für die Interpretation und die daraus resultierende Therapie kann ich nur empfehlen, den einen oder sogar beide Kurse nochmal zu machen.

Die Wiederholung macht es aus und gewissen Dinge bleiben erst hängen, wenn man sie mehrfach hört oder sieht.

Weiterhin sind die Kurse bei Sigurd Bernd nicht nur unterhaltsam, sondern auch didaktisch sehr strukturiert und super aufgebaut.

Es bleibt genug Zeit fürs Üben und Besprechen der einzelnen Befunde von allen Teilnehmern.”

Dr. Karin Botchen, FÄ für Physikalische und Rehabilitative Medizin
Privatärztlich tätig in Bruneck, Südtirol, Italien

DIE STÄRKEN DER INTERNATIONALEN GESELLSCHAFT FÜR ISOTHERAPIE SIND SYSTEMATIK, FUNDIERTES FACHWISSEN AUS ÜBER 30-JÄHRIGER ERFAHRUNG SOWIE MODERNSTE PRÄSENTATION UND PRAKTISCHES ARBEITEN MIT DEM DUNKELFELD-MIKROSKOP.

REFRESHER-ANGEBOT: Bei Seminarwiederholung bezahlen Sie **-50%**

IntensivPraxis-Training Dunkelfeldmikroskopie und Sanum-Isotherapie

- Praxis-Training Live am Mikroskop
- Erstellung von Blut-Präparaten
- Befundung der Blutbilder
- Anamnese
- Isotherapeutisches Konzept
- Strategie bei unterschiedlichen Krankheitsbildern in der Isotherapie
- Wann kommen die Sanukehle zum Einsatz?
- Wann kommen welche immunbiologischen Präparate zum Einsatz?
- Fragen von Teilnehmern



Dieses **Intensiv Praxis Training** ist für all diejenigen hilfreich, die das Arbeiten am Dunkelfeldmikroskop und die Sanum-Isotherapie erlernt haben, aber für die Praxisarbeit am Patienten mehr Sicherheit gewinnen möchten. Dieses praktische Training bezieht sich rein auf die Praxis und die speziellen Fragen der Teilnehmer.

Jeder Teilnehmer kann seine Anliegen/Fragen vor Beginn des Seminars einreichen.

Ein Intensiv-Training aus der Praxis für die Praxis !

Termine: **Fr. 02.02.2018, LAUFEN / NÄHE SALZBURG**

Fr. 08.06.2018, LAUFEN / NÄHE SALZBURG

Zeiten: 14-19 Uhr

Referent: Sigurd Berndt

Kosten: € 130,- für Mitglieder

€ 150,- für Nichtmitglieder

www.aktivgesund.com



Aktiv Gesund

Intern. Gesellschaft für Isotherapie
www.isotherapie.de

Anmeldung Praxis Training ausgefüllt mailen oder faxen an: Aktiv Gesund e.V.
Fax: +49 (0) 8682 95944
eMail: office@aktivgesund.com

Bitte gut leserlich und in Blockbuchstaben ausfüllen.

Titel / Nachname

Vorname Geb. Datum

Firmenname..... Land

Telefon Fax Mobil

Straße/Nr. PLZ Ort.....

Rechnungsanschrift

Email

Homepage

Fachrichtungen

Datum Unterschrift

Die Veranstaltungen finden nur bei Erreichen der Mindestteilnehmerzahl statt! Programmänderungen vorbehalten. Die praktische Ausübung der Isotherapie und Dunkelfeldmikroskopie wird in den jeweiligen "Berufsordnungen" o. ä. gesetzlich geregelt (z.B. in Deutschland Ärzte und Heilpraktiker). Dafür ist der Ausbildungsteilnehmer selber verantwortlich, der Veranstalter kann keine Haftung dafür übernehmen.

IntensivPraxis-Training Störfelddiagnostik - Herdsuche

- Was ist ein Störfeld?
- Lokalisation von Störfeldern
- Unterschied zwischen Störfeld und Herdgeschehen
- Auswirkungen von Störfeldern auf den Organismus
- Wie kann ich ein Störfeld erkennen?
- Behandlungsmethoden bei Störfeldern
- Chronische Beschwerden – Störfelder
- Auswirkungen von Störfeldern auf die menschliche Seele

ZIEL: Ausleitung der Störfelder und dadurch Stabilität der Gesundheit

Ein Intensiv-Training aus der Praxis für die Praxis !

Termine: **Modul I: Fr-Sa 02.–03.03.2018**
 Modul II: Fr-Sa 20.–21.04.2018
LAUFEN / NÄHE SALZBURG

Zeiten: Fr 14-19 Uhr, Sa 9-17 Uhr

Referent: Sigurd Berndt

Kosten: € 630,- für Mitglieder
 € 700,- für Nichtmitglieder
www.aktivgesund.com



Sigurd Berndt
Heil- und Chiropraktiker



Aktiv Gesund
Intern. Gesellschaft für Isotherapie
www.isoetherapie.de

Anmeldung ausgefüllt mailen oder faxen an: Aktiv Gesund e.V.
 Fax: +49 (0) 8682 95944
 eMail: office@aktivgesund.com

Bitte gut leserlich und in Blockbuchstaben ausfüllen.

Titel / Nachname

Vorname Geb. Datum

Firmenname..... Land

Telefon Fax Mobil

Straße/Nr. PLZ Ort.....

Rechnungsanschrift

Email

Homepage

Fachrichtungen

Datum Unterschrift

Die Veranstaltungen finden nur bei Erreichen der Mindestteilnehmerzahl statt! Programmänderungen vorbehalten. Die praktische Ausübung der Isotherapie und Dunkelfeldmikroskopie wird in den jeweiligen "Berufsordnungen" o. ä. gesetzlich geregelt (z.B. in Deutschland Ärzte und Heilpraktiker). Dafür ist der Ausbildungsteilnehmer selber verantwortlich, der Veranstalter kann keine Haftung dafür übernehmen.

IntensivSeminar

Infusionstherapie - Vor- und Nachteile von Infusionen

- Wann sind Infusionstherapien angezeigt, wann wird diese einer oralen Medikation vor gezogen.
- Welche Hauptmittel und Indikationen werden in der Praxis angewendet: Isotherapie, Homöopathie, Orthomolekulare Medizin
- Mit diesem Wissen steigern Sie ihre Erfolgsrate in der täglichen Praxis deutlich!



Sigurd Berndt
Heil- und Chiropraktiker

Termin: Freitag, 23.11.2018
LAUFEN / NÄHE SALZBURG

Zeiten: Freitag 10-17 Uhr
Referent: Sigurd Berndt, Hp.
Kosten: € 210,- für Mitglieder
€ 235,- für Nichtmitglieder
www.aktivgesund.com

Mindestteilnehmerzahl: 10 Teilnehmer. Findet die Ausbildung nicht statt, werden bezahlte Seminargebühren rückerstattet. Wir bitten um rechtzeitige Anmeldung aufgrund begrenzter Teilnehmerzahl.



Aktiv Gesund

Intern. Gesellschaft für Isotherapie
www.isotherapie.de

Anmeldung ausgefüllt mailen oder faxen an: Aktiv Gesund e.V.
Fax: +49 (0) 8682 95944
eMail: office@aktivgesund.com

Bitte gut leserlich und in Blockbuchstaben ausfüllen.

Titel / Nachname

Vorname Geb. Datum

Firmenname..... Land

Telefon Fax Mobil

Straße / Nr. PLZ Ort.....

Rechnungsanschrift

Email

Homepage

Fachrichtungen

Datum Unterschrift

Die Veranstaltungen finden nur bei Erreichen der Mindestteilnehmerzahl statt! Programmänderungen vorbehalten. Die praktische Ausübung der Isotherapie und Dunkelfeldmikroskopie wird in den jeweiligen "Berufsordnungen" o. ä. gesetzlich geregelt (z.B. in Deutschland Ärzte und Heilpraktiker). Dafür ist der Ausbildungsteilnehmer selber verantwortlich, der Veranstalter kann keine Haftung dafür übernehmen. **Stornobedingungen siehe Seite 14.**

IntensivPraxis-Coaching

Der Weg zu einer erfolgreichen Praxis mit Dunkelfeldmikroskopie und ISO-(Sanum) Therapie

Das richtige Praxismanagement ist eine wichtige Voraussetzung für das Führen einer erfolgreichen Praxis. Insbesondere die Integration der Dunkelfeldmikroskopie & ISO-(Sanum) Therapie erfordert eine klare Struktur.

Am besten kann man dies zusammen mit dem Praxisteam vor Ort bei Ihnen in der Praxis oder in Ihrer Klinik tun. Eine weitergehende Betreuung kann über Eins-zu-Eins Gesprächen mittels Telefon, Videotelefonie etc. erfolgen.

Nutzen Sie unser "know-how" für Ihre persönliche Weiterentwicklung. Wir haben Praxiserfahrung im Praxis-Coaching sowohl von Einzelpraxen, Grosspraxen oder auch Klinikbetrieben und stellen uns jeweils auf die jeweiligen Bedürfnisse gezielt ein.

Das kann Ihr persönliches **Intensiv-Praxis-Coaching** beinhalten:

- Bedarfsanalyse ihrer bestehenden Praxis / Klinik
- Integration von Dunkelfeldmikroskopie & Isotherapie in Ihr bestehendes Konzept
- Erfolgreiche Kombination mit Ihren bisherigen Diagnose- und Therapiemethoden
- Schulung des Praxispersonals
- Praxisorganisation
- Wie erkläre ich es meinen Patienten/innen?
- Wie komme ich zu einem gezielten Therapieplan?
- Verbesserte Zielplanung, verbesserte Heilungserfolge, nachhaltige - Patientenbindung

Kosten:

Das **Intensiv-Praxis-Coaching** richtet sich im Umfang Dauer nach Ihrem Bedarf und Ihren Wünschen. Erst nach persönlicher Rücksprache über den anfallenden Aufwand kann ein Kostenvoranschlag erstellt werden.

Sprechen Sie uns bei Interesse einfach an !



Aktiv Gesund
Intern. Gesellschaft für Isotherapie
www.isoetherapie.de

**Intensivseminare:
Chiropraktik & Osteopathie am 03.-05.08.2018**

IntensivTraining

Chiropraktik-Osteopathie

Leitfaden in Theorie & Praxis: Alles was man von „Hand und Fuß“ wissen sollte

Lernen Sie Ihre Zukunft kennen! Sigurd Berndt und Luis Weiss forschen in den Bereichen der Technikinnovation der Chiropraktik & Osteopathie in Verbindung mit naturheilkundlichen Therapieverfahren.

TERMIN: Fr-So: 03.-05.08.2018

Veranstaltungsort: Großarl

Dieses Wochenende wird eine Fortbildung der besonderen Art in einer außergewöhnlichen Atmosphäre in traumhafter Natur. Das Seminar findet in einem wunderschönen Berghaus inmitten der Salzburger Alpen statt: dem bekannten „Berglandhaus“ in Großarl auf 1.600 Seehöhe. Hier finden alle Teilnehmer ein ideales Ambiente für konzentriertes Arbeiten in uriger Atmosphäre statt.

All-Inklusive-Kosten

für Mitglieder € 590,-

für Nichtmitglieder € 630,-

Der Seminarpreis beinhaltet das Seminar, die Seminarunterlagen, inkl. Übernachtung, alle Mahlzeiten und Pausengetränke (exkl. Getränke am Abend).

Stornobedingungen siehe Seite 14.

ANMELDUNG:

Fordern Sie weitere Unterlagen bei uns an !

Berglandhaus

A-5611 Großarl

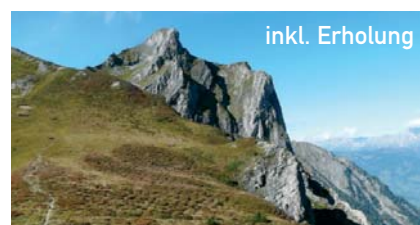
Tel. +43 664 / 35 04 448

info@berglandhaus.at

www.berglandhaus.at



Seminar im Berglandhaus



inkl. Erholung



inkl. Übernachtung



inkl. Essen



Aktiv Gesund

Intern. Gesellschaft für Isotherapie
www.isoetherapie.de

SANUM-ISOTHERAPIE UND DUNKELFELDMIKROSKOPIE AUSBILDUNG ANMELDUNG

ANMELDUNG BITTE AUSGEFÜLLT MAILEN ODER FAXEN AN:

Aktiv Gesund e.V. Int. Gesellschaft für Isotherapie

Fax: +49 (0) 8682 95944

eMail: office@aktivgesund.com

BITTE AUSBILDUNGSORT AUSWÄHLEN UND ANKREUZEN:

AUSBILDUNG SANUM-ISOTHERAPIE

in München: 09.–11.03.2018

in Laufen: 19.–21.10.2018

Für Mitglieder der Gesellschaft für Isotherapie: € 640,-

Für Nichtmitglieder der Gesellschaft für Isotherapie: € 710,-

AUSBILDUNG DUNKELFELDMIKROSKOPIE

in München: 27.–29.04.2018

in Laufen: 16.–18.11.2018

Für Mitglieder der Gesellschaft für Isotherapie: € 630,-

Für Nichtmitglieder der Gesellschaft für Isotherapie: € 700,-

-20% ERMÄSSIGUNG BEI BUCHUNG BEIDER AUSBILDUNGEN SANUM-ISOTHERAPIE UND DUNKELFELDMIKROSKOPIE

Für Mitglieder der Gesellschaft für Isotherapie: € 1.050,-
(ISOTHERAPIE € 530,- + DUNKELFELD € 520,-)

Für Nichtmitglieder der Gesellschaft für Isotherapie: € 1.170,-
(ISOTHERAPIE € 590,- + DUNKELFELD € 580,-)

REFRESHER-ANGEBOT: Bei Seminarwiederholung bezahlen Sie -50% !

ERMÄSSIGUNG BEI MITGLIEDSCHAFT:

Eine Mitgliedschaft bei der Gesellschaft für Isotherapie ist nicht Voraussetzung für den Besuch der Ausbildung.

ANMELDEMODUS

Sie können bei uns schriftlich buchen. Hierzu sind folgende Schritte notwendig:

1. Sie faxen oder mailen das von Ihnen unterschriebene Anmeldeformular an uns.
2. Anschließend erhalten Sie von uns per Post die Anmeldebestätigung und die Rechnung.
3. Nun überweisen Sie den Betrag innerhalb von 10 Tagen auf unser Konto.
4. Nach Eingang des Betrages auf dem Konto der Internationalen Gesellschaft für Isotherapie Aktiv Gesund e.V. ist Ihre Anmeldung fixiert.

STORNOBEDINGUNGEN

Wird das Seminar vom Teilnehmer bis 30 Tage vor Seminarbeginn abgesagt, werden 100% rückerstattet. Bei 15 - 30 Tagen vor Seminarbeginn 50%, bei 0-14 Tagen vor Seminarbeginn 0%.

VERANSTALTER UND RECHNUNGSLEGER:

Die Verrechnung erfolgt durch die Internationale Gesellschaft für Isotherapie Aktiv Gesund e.V. Schiffmeistergasse 4, D-83410 Laufen/Salzach. Ihre Anmeldebestätigung sowie alle weiteren Informationen werden Ihnen zusammen mit den Zahlungs- und Stornobedingungen von der Int. Gesellschaft für Isotherapie gefaxt bzw. gemailt. Diese sind somit gültig.

Programmänderungen unter Vorbehalt. Druck- und Satzfehler vorbehalten.

Die Veranstaltungen finden nur bei Erreichen der Mindestteilnehmerzahl statt! Programmänderungen vorbehalten. Die praktische Ausübung der Isotherapie und Dunkelfeldmikroskopie wird in den jeweiligen "Berufsordnungen" o. ä. gesetzlich geregelt (z.B. in Deutschland Ärzte und Heilpraktiker). Dafür ist der Ausbildungsteilnehmer selber verantwortlich, der Veranstalter kann keine Haftung dafür übernehmen.

BITTE GUT LESERLICH UND IN BLOCKBUCHSTABEN AUSFÜLLEN:

Titel / Nachname

Vorname Geb. Datum

Firmenname..... Land

Telefon Fax Mobil

Straße/Nr.PLZ Ort.....

Rechnungsanschrift

Email

Homepage

Fachrichtungen

Datum Unterschrift



Bitte ausgefüllt faxen oder schicken an:
 Aktiv Gesund e.V.
 Schiffmeistergasse 4, D-83410 Laufen / Salzach
 Fax: +49 (0) 8682 95944
 eMail: office@aktivgesund.com

Die Mitgliedschaft bei der Internationalen Gesellschaft für Isotherapie bietet den Mitgliedern eine Reihe von Vorteilen: Aus- & Fortbildungen zu ermäßigten Tarifen, innovative Arbeitskreise, Rundschreiben mit praxisbezogenen Therapievorschlügen, spezielle Sonderinfos, Hotline, Internetbewerbung für Mitglieder, Service für eigene Homepages. Mitgliedsbeitrag Euro 50,- pro Jahr.
 Die Mitgliedschaft ist nicht Voraussetzung für die Teilnahme an der Ausbildung.

BEITRITTSERKLÄRUNG VEREIN AKTIV GESUND E.V.

HIERMIT ERKLÄRE ICH MEINEN BEITRITT ZU AKTIV GESUND E.V.- INT. GESELLSCHAFT FÜR ISOTHERAPIE

Titel / Nachname.....
 Vorname Geb. Datum.....
 Firmenname Land.....
 Telefon Fax Mobil.....
 Wohnort / Straße/Nr. PLZ Ort.....
 Rechnungsanschrift
 Email
 Homepage
 Fachrichtungen

Datum Unterschrift

Die Beitrittserklärung kann nur mit Einzugsermächtigung akzeptiert und bearbeitet werden.

EINZUGSERMÄCHTIGUNG

AKTUELLER JAHRESBEITRAG € 50,-

SEPA-Lastschriftmandat (SEPA Direct Debit Mandate)

Name und Anschrift des Zahlungsempfängers (Gläubiger): Aktiv Gesund e.V., Schiffmeisterg. 4, 83410 Laufen, Deutschland, Gläubiger-Identifikationsnummer: DE56ZZZ00000298788, Mandatsreferenz: _____

Ich/Wir ermächtige(n) Aktiv Gesund e.V., Schiffmeistergasse 4, 83410 Laufen
 Zahlungen von meinem/unserem Konto mittels Lastschrift einzuziehen. Zugleich weise(n)ich/wir mein/unser
 Kreditinstitut an, die von Aktiv Gesund e.V. auf mein/unser Konto gezogene Lastschriften einzulösen.
 Hinweis: Ich kann/Wir können innerhalb von acht Wochen, beginnend mit dem Belastungsdatum, die Erstattung des belasteten Betrags verlangen.
 Es gelten dabei die mit meinem/unserem Kreditinstitut vereinbarten Bedingungen.

Kontoinhaber: Vorname..... Name:.....

Straße/Nr.,..... PLZ: Ort: Land:.....

Kreditinstitut:.....

BIC:..... IBAN:.....

Ort, Datum..... Unterschrift: